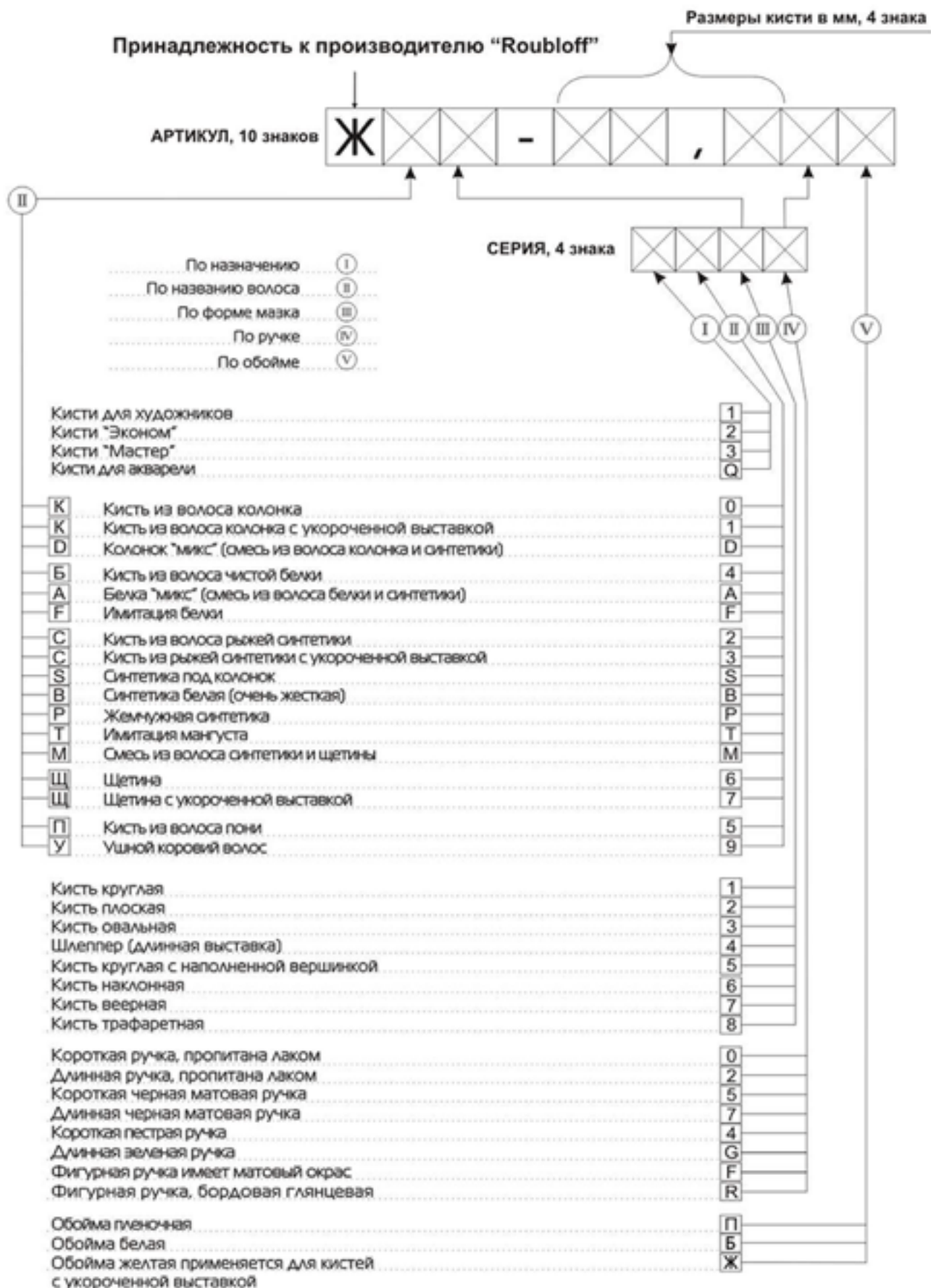
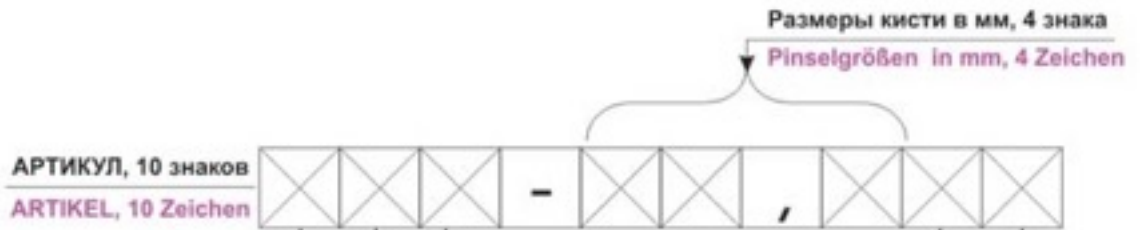


# РАСШИФРОВКА СЕРИЙ И АРТИКУЛОВ КИСТЕЙ ROUBLOFF







Серия для ногтевого дизайна  
Nageldesign Serie

СЕРИЯ, 4 знака  
SERIE, 4 Zeichen

..... Anwendungsgebiet	Ⓘ	По назначению
..... Haarart	Ⓡ	По названию волоса
..... Form des Pinselkopfes	Ⓢ	По форме мазка
..... Form des Stiels	Ⓣ	По ручке
..... Art der Zwinge	Ⓥ	По обойме

Pinsel für Acryl	Кисти для акрила	A
Pinsel für Design	Кисти для дизайна	D
Pinsel für Gel	Кисти для геля	G
"Master"	Кисти "Мастер"	M
Taschenpinsel	Кисть карманная	P
Kolinskyhaarpinsel	Кисть из волоса колонка	K
Kunstfaserpinsel	Кисть из волоса синтетики	C
Synthetikfasern - Kolinsky Imitation	Синтетика под колонок	S
Weißer Synthetikfasern	Синтетика белая	W
Bred kolinsky (Kolinskyhaaren, sehr federnd)	Bred kolinsky (упругий колонок)	Z
Kapillar-Pinsel	Кисть капиллярная	0
Rund	Кисть круглая	1
Flach	Кисть плоская	2
Oval	Кисть овальная	3
Schlepper, lang	Страйпер (длинная выставка)	4
Rund, mit üppigem Haarkörper	Кисть круглая с наполненной вершинкой	5
Pinsel mit abgschrägter Malkante	Кисть наклонная	6
Fächerpinsel	Кисть веерная	7
Dots	Кисть круглая с тупой вершинкой (дотс)	8
Zungenform	Кисть "Лепесток"	9
"Graphic" Pinsel	Кисть "Графическая"	G
"Capillary" Pinsel	Кисть "Скульптурная"	S
"Schwabelschwanz" Pinsel	Кисть "Ласточкин хвост"	L
"Relief" Pinsel	Кисть "Рельеф"	R
Kurze schwarze matte Stiele	Короткая черная матовая ручка	5
Matte schwarze Formstiele	Фигурная черная матовая ручка	F
Dunkelrote glänzende Stiele	Фигурная бордовая глянцевая ручка	R
soq. Silberzwinge	Обойма медная хромированная (серебряная)	N

